



Carmex Expert

# Poznaj Carmex Expert



---

Od tradera towarów fizycznych do wielotowarowej grupy tradingowej.

**confidential** —

– for discussion purposes only



# Atuty Carmex

Carmex Expert jest dochodowym, dynamicznie rosnącym domem handlowym w obszarze surowców energetycznych i przemysłowych. Wykorzystując istniejący biznes węglowo-biomasowy jako bazę, spółka konsekwentnie dywersyfikuje portfel o nowe kategorie – w szczególności surowce paszowe, oleje roślinne oraz ropę naftową – budując pozycję multi-commodity trader'a w regionie CEE. Równolegle rozwijana jest platforma cyfrowa, która ma stanowić kluczowy element modelu biznesowego w kolejnych latach.

## Udowodniony, dochodowy biznes

Silny, rentowny track record. Model asset-light, oparty na marży na spreadzie i efektywnej logistyce, przekłada się na wysoki zwrot z kapitału.

## Ugruntowana pozycja w węglu i biomasie

Core w węglu i biomasie – spółka posiada wieloletnie doświadczenie w dostawach węgla i biomasy do dużych odbiorców instytucjonalnych (energetyka, ciepłownictwo, przemysł). W 2024 r. segment węgla odpowiadał za ok. 78,5% przychodów, a biomasy za ok. 19,6%, potwierdzając rolę tych dwóch grup jako „cash cow”.

## Naturalna ekspansja w nowe kategorie

Rozszerzenie w obszar feed & oils oraz crude – Carmex rozwija działalność w zakresie surowców paszowych (śruty), olejów roślinnych oraz – w perspektywie kilku lat – ropy naftowej, opierając się na już zbudowanych korytarzach logistycznych, relacjach z producentami i odbiorcami oraz kompetencjach w zarządzaniu ryzykiem cenowym i kredytowym. Nowe segmenty oferują wyższe marże jednostkowe i sprzyjają budowie długoterminowych, powtarzalnych relacji z klientami.

## Budowa platformy tradingowej

Spółka rozwija międzynarodową platformę tradingową z silnym naciskiem na kraje bałtyckie, która konsoliduje handel węglem, biomasą, stalą, surowcami paszowymi, olejami oraz ropą w jednym miejscu. Umożliwia ona składanie ofert, prowadzenie aukcji, dostęp do narzędzi hedgingowych oraz finansowania obrotu. Platforma ma potencjał generowania skalowalnych, fee-based przychodów przy wysokich marżach.

# Profil Firmy

Carmex Expert sp. z o.o. jest spółką handlową założoną w 2022 r. z siedzibą w Katowicach, działającą w modelu asset-light w obszarze surowców energetycznych i przemysłowych. Rdzeń zespołu stanowi 12 osób odpowiedzialnych za trading, logistykę, zarządzanie ryzykiem, finanse oraz rozwój nowych segmentów biznesowych i platformy technologicznej.

## Węgiel Energetyczny

# 01

Węgiel energetyczny i sortymenty detaliczne (groszek, orzech, niesort, miał) dla energetyki, ciepłownictwa oraz dystrybutorów.

## Biomasa Energetyczna

# 02

Pellet (w tym pellet z łuski słonecznika) oraz agro-biomasa dla elektrociepłowni i odbiorców przemysłowych.

## Stal Zbrojeniowa

# 03

Stal zbrojeniowa i wybrane produkty stalowe jako uzupełniający segment wykorzystujący istniejące łańcuchy logistyczne.



## Skala Działalności 2023-2024

2023 Wolumen Dostaw (t)	2024 Wolumen Dostaw (t)	2025 Wolumen Dostaw (t)
135,7k	220,7k	375,9k

## Geografia Działalności

Spółka importuje surowce z kierunków takich jak Kazachstan, Azerbejdżan, Ukraina, Tajlandia, Indonezja oraz region Morza Czarnego, a następnie sprzedaje je głównie w Polsce oraz szerzej w regionie CEE. Współpraca z kilkoma portami, terminalami i operatorami logistycznymi zapewnia spółce wysoką elastyczność operacyjną i odporność łańcucha dostaw.



# Szanse Rynkowe

## Kontekst Rynkowy

Rynek handlu surowcami energetycznymi i przemysłowymi w Europie Środkowo-Wschodniej (CEE) jest w fazie głębokiej transformacji. Z jednej strony rośnie presja regulacyjna i ESG, z drugiej – utrzymuje się wysoka zmienność cen oraz potrzeba zabezpieczania marż po stronie odbiorców. Tworzy to przestrzeń dla wyspecjalizowanych podmiotów, które potrafią połączyć klasyczny trading, logistykę i narzędzia zarządzania ryzykiem.

### 01. Fragmentacja rynku

Wielu średnich i mniejszych odbiorców (ciepłownie, zakłady przemysłowe, lokalne sieci) kupuje surowce poprzez pośredników, bez dostępu do bezpośrednich kontraktów z producentami i profesjonalnych narzędzi hedgingowych.

---

### 02. Wysoka zmienność cen

Wahania cen węgla, biomasy, surowców paszowych, paliw i ropy istotnie wpływają na wyniki odbiorców. Potrzebny jest partner, który potrafi przenieść część ryzyka na rynki terminowe i odpowiednio strukturyzować kontrakty (np. formuły cenowe, indeksacja, hedging).

---

### 03. Niski poziom digitalizacji

Większość transakcji wciąż odbywa się telefonicznie, mailowo i w arkuszach kalkulacyjnych, co ogranicza transparentność, efektywność operacyjną oraz utrudnia instytucjom finansującym ocenę i finansowanie obrotu.

---

### 04. Transformacja energetyczna & ESG

Przyspieszone przejście z węgla na biomasę i „zielone” paliwa, rosnące wymagania certyfikacyjne (m.in. ENplus, RED III) oraz konieczność śledzenia pochodzenia surowców i śladu węglowego zwiększają złożoność łańcucha wartości.

---

## Jak Carmex Expert wykorzystuje tę szansę?

Carmex Expert adresuje powyższe zjawiska, łącząc tradycyjny trading oparty na operacyjnym know-how (sourcing, logistyka, jakość, kontraktowanie) z budową cyfrowej platformy oraz rozwiniętymi kompetencjami w zakresie zarządzania ryzykiem (cenowym, kredytowym) i ESG.

Dzięki temu spółka może pełnić rolę partnera integrującego łańcuch wartości – od producenta, przez logistykę i finansowanie, aż po końcowego odbiorcę.



# Model Biznesowy (dziś)

## Podejście Biznesowe

Carmex Expert działa jako asset-light multi-commodity trader & distributor, koncentrując się na kontraktowaniu dostaw, organizacji logistyki oraz zarządzaniu ryzykiem cenowym i kredytowym – bez wiązania kapitału w aktywa produkcyjne. Spółka pełni rolę integratora łańcucha wartości: od producentów węgla, biomasy, surowców paszowych i olejów, aż po dużych odbiorców w Polsce i regionie CEE.

## Strategia Przychodów

### Marża na spreadzie

Zarabiamy na różnicy między ceną zakupu a ceną sprzedaży przy dobrze skalkulowanym ryzyku cenowym.

### Arbitraż geograficzny i czasowy

Wykorzystujemy różnice cen między rynkami oraz w czasie, optymalizując moment i miejsce zakupu oraz sprzedaży.

### Logistyka i dostawy

W wybranych przypadkach pobieramy fee za organizację transportu, magazynowania i przeładunków oraz kompleksowe strukturyzowanie dostaw dla dużych odbiorców.

## Łańcuch Wartości

### Sourcing u Producentów

Kontraktowanie dostaw u producentów: kopalnie, wytwórcy pelletu, dostawcy śrut oraz tłocznie oleju – z dopasowaniem wolumenów, parametrów jakościowych i formuł cenowych do potrzeb odbiorców.

### Korytarze Logistyczne

Organizacja transportu morskiego, kolejowego i drogowego w wybranych korytarzach CEE, z optymalizacją kosztów i czasu tranzytu.

### Magazyny, porty, terminale

Wykorzystanie magazynów, portów i terminali w kluczowych lokalizacjach, umożliwiających składowanie, miksowanie i sprawne przeładowywanie surowców.

### Sprzedaż i obsługa

Sprzedaż do dużych odbiorców, sieci dystrybutorów i klientów przemysłowych w Polsce oraz krajach CEE, z naciskiem na długoterminowe kontrakty i bezpieczeństwo dostaw.



# Portfel Surowców

Portfel Carmex Expert obejmuje dziś zarówno klasyczne surowce energetyczne (węgiel, biomasa), jak i kategorie rozwijane w modelu wzrostowym (feed & oils), a w perspektywie kilku lat – także paliwa płynne i platformę technologiczną. Segmenty zostały podzielone na trzy grupy:

## Core Today

# 01

## New Growth

# 02

## Future Core

# 03

Obszary generujące dziś główne przychody i wolumen, stanowiące bazę operacyjną i finansową biznesu.

Nowe linie produktowe o wyższych marżach i rosnącym znaczeniu w miksie, budujące przyszły profil rentowności.

Przyszłe filary EBITDA, skalowane w oparciu o istniejące korytarze logistyczne, bazę klientów oraz rozwój platformy.

## Struktura Portfela Commodity

Struktura portfela jest spójna logistycznie i handlowo – te same korytarze, porty i terminale obsługują węgiel, biomasę, śruty, oleje oraz przyszłe wolumeny paliw, a po stronie popytu często wracają ci sami klienci. Dotyczy to m.in. rolników, którzy ogrzewają gospodarstwa węglem lub biomasą, a śruty wykorzystują zarówno jako surowiec paszowy, jak i w części przypadków jako paliwo grzewcze.

Segmenty węgiel i biomasa pełnią dziś rolę „cash cow”, zapewniając skalę wolumenów i finansując rozwój pozostałych obszarów, które oferują wyższe marże jednostkowe i bardziej przewidywalne, długoterminowe relacje z klientami. W dalszej perspektywie olej napędowy oraz platforma tradingowa mają stać się przyszłymi filarami EBITDA – łącząc bardzo duże wolumeny (paliwa płynne) ze skalowalnymi przychodami fee-based i marżą na obrocie generowaną przez platformę.

Segment	Produkty	Status	Marża / Potencjał
Węgiel	węgiel groszek, orzech, niesort, miął	Core Today	średnia / stabilna, duży wolumen
Biomasa	pellet drzewny, z łuski słonecznika, PKS	Core Today	rosnąca, wspierana trendami ESG
Stal	pręty zbrojeniowa, stal zbrojeniowa	New Growth	uzupełniająca
Pasze	śruta słonecznikowa, sojowa	New Growth	wysoka marża
Oleje	olej słonecznikowy, rzepakowy	New Growth	wysoka marża, potencjał eksportowy
Paliwa	olej napędowy	Future Core	duży wolumen, wysoki potencjał EBITDA
Platforma	trading platform	Future Core	skalowalne fee + marża na obrocie

Tabela surowców obsługiwanych w ofercie Carmex Expert.



# Potencjał rynku

## Kontekst

Carmex Expert działa na przecięciu kilku dużych rynków surowcowych: węgla energetycznego, biomasy, surowców paszowych, olejów roślinnych oraz paliw (ropa/olej napędowy). Poniższe liczby pokazują rzędy wielkości tych rynków – w ujęciu Europy i CEE – na bazie dostępnych danych statystycznych i raportów branżowych.

## Kluczowe rynki (TAM – poziom europejski / regionalny)

### Węgiel

TAM – zużycie węgla w Europie

~130M t/rok

TAM CEE – rynek PL + region

~60–70M t/rok

SOM target Carmex

3–4M t/rok

### Biomasa

TAM Europa – pellet/biomasa stała

~30M t/rok

TAM CEE – pellet/biomasa

~3–4M t/rok

SOM target Carmex

0,6–1M t/rok

### Pasze

TAM UE – produkcja pasz

~150M t/rok

TAM CEE – rynek PL + region

~110M t/rok

SOM target Carmex (feed)

0,5–0,7M t/rok

### Oleje

TAM – rynek olejów w Europie

~25–30M t/rok

TAM CEE – rynek PL + region

~1,5M t/rok

SOM target Carmex

0,3–0,5M t/rok

### Paliwa

TAM Europa – import ropy

~450–460M t/rok

TAM CEE – udział regionu

~50–80M t/rok

Docelowy wolumen Carmex

0,5–1M t/rok

## TAM / SAM / SOM

### Kontekst

Portfel Carmex Expert obejmuje kilka dużych rynków surowcowych – węgiel, biomasę, surowce paszowe, oleje oraz paliwa. Poniższa tabela pokazuje rzędy wielkości całego rynku (TAM), jego części realnie dostępnej dla spółki (SAM) oraz docelowy udział Carmex (SOM) w horyzoncie 5–7 lat, zarówno w ujęciu wolumenowym, jak i wartościowym.



# Otoczenie konkurencyjne & przewagi Carmex (Moat)

Carmex Expert działa na rynkach, gdzie obecni są zarówno globalni gracze, jak i lokalni traderzy:

---

## Globalni Traderzy Surowcowi

m.in. Javelin, Cargil, Vitera, Vitol, Glencore, Trafigura, którzy koncentrują się na dużych, zintegrowanych wolumenach i kontraktach.

---

## Lokalni Traderzy Węgla i Biomasy

firmy działające głównie na rynku krajowym, często wyspecjalizowane w jednym rodzaju surowca.

---

## Giędy Towarowe i Platformy Obrotu

węgiel, energia, wybrane paliwa i produkty rolne, oferujące głównie standaryzowane produkty finansowe i spotowe.

## MOAT Carmex Expert

### Multi-commodity w jednym miejscu

Jeden podmiot łączący Coal, Biomass, Feed, Oils, Diesel – wspólne kontraktowanie, logistyka i risk management, bez rozbijania wolumenów między wielu pośredników.

---

### Realna obecność operacyjna

Obecność „w terenie”: porty, magazyny, terminale, przewoźnicy, własne know-how jakościowe i logistyczne. Carmex nie jest wyłącznie „biurowym brokerem”, tylko operatorem łańcucha dostaw.



## Fokus na CEE i niszowe segmenty

Skoncentrowanie na Europie Środkowo-Wschodniej oraz niszach takich jak pellet, agro-biomasa, surowce paszowe, gdzie globalni gracze często nie schodzą na poziom mniejszych, ale bardzo rentownych strumieni.

## Platforma Tradingowa

Rozwijana platforma multi-commodity jest osadzona na istniejącym biznesie fizycznym (wolumeny, klienci, logistyka).

## Skracanie łańcucha rozproszonej marży

Carmex konfekcjonuje i pakuje produkt (szczególnie węgiel i biomasę, a docelowo również wybrane surowce paszowe), przejmując rolę kilku pośredników jednocześnie.

To połączenie multi-commodity, operacyjnej obecności, niszowego fokusu CEE, platformy oraz konfekcjonowania, które kompresuje rozproszoną marżę w łańcuchu, buduje trwały moat Carmex i utrudnia proste skopiowanie modelu przez konkurencję.

## Zarządzanie ryzykiem

Działając w obszarze handlu surowcami energetycznymi i przemysłowymi, Carmex Expert funkcjonuje w środowisku wysokiej zmienności cen, ekspozycji kredytowej na odbiorców oraz złożonej logistyki międzynarodowej. Dlatego od początku budujemy spółkę w oparciu o konserwatywne podejście do ryzyka – z jasno zdefiniowanymi limitami, procedurami i narzędziami hedgingowymi, które są integralną częścią modelu biznesowego, a nie dodatkiem „na końcu”.

### Ryzyko cenowe (market risk)

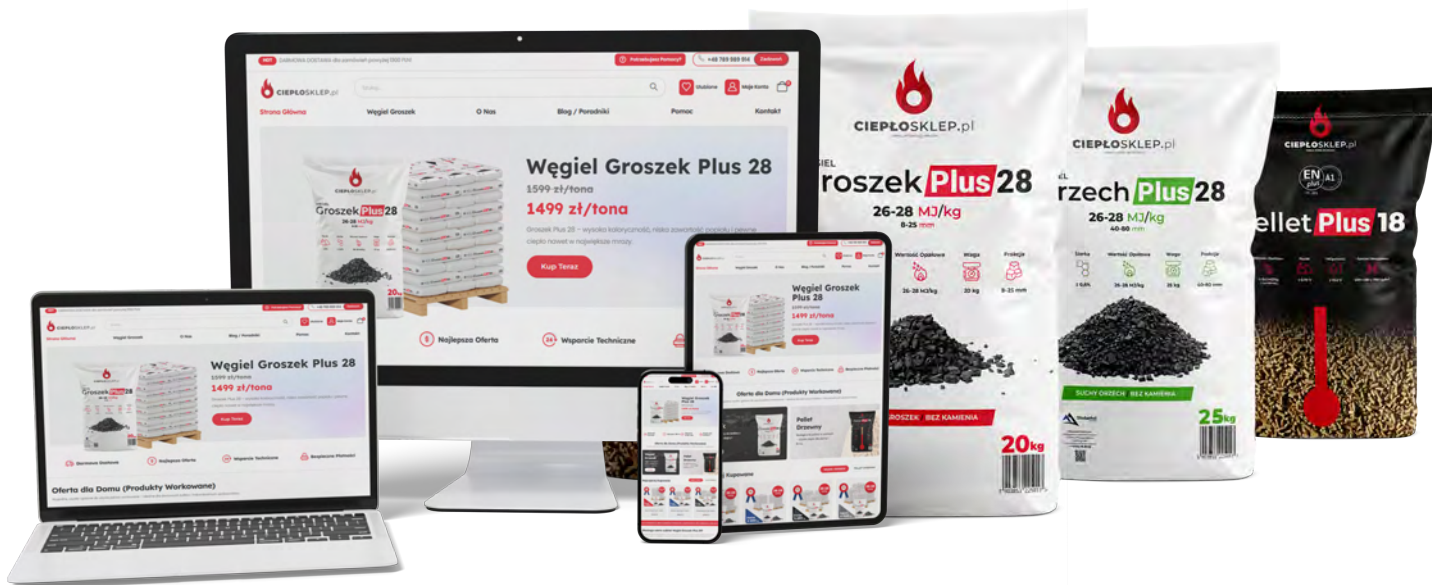
Ryzykiem cenowym zarządzamy przede wszystkim poprzez hedging oraz kontrolę ekspozycji. Dla kluczowych strumieni stosujemy transakcje futures, forwards i struktury back-to-back, tak aby możliwie precyzyjnie zamykać marżę na spreadzie.

Każdy produkt i korytarz logistyczny ma określone limity otwartej pozycji, a konstrukcja kontraktów (formuły cenowe, indeksacja) jest dopasowana do profilu ryzyka odbiorcy. Celem jest stabilna, przewidywalna rentowność mimo wysokiej zmienności rynkowej.

### Ryzyko kredytowe (credit risk)

W obszarze ryzyka kredytowego opieramy się na systemie limitów i zabezpieczonych formach rozliczeń. Każdy kontrahent ma przypisany limit kredytowy, wynikający z oceny standing'u oraz historii współpracy.

Kluczowe ekspozycje są objęte ubezpieczeniem należności, a tam gdzie to zasadne, stosujemy przedpłaty, akredytywy (LC) i gwarancje bankowe. Dzięki temu ograniczamy ryzyko braku płatności i chronimy kapitał obrotowy przy rosnącej skali wolumenów.



# Sprzedaż Detaliczna. Rynek.

Obecnie w kanale detalicznym oferowane są dwie kluczowe linie produktowe: Pellet Plus 18 (pellet drzewny o wysokiej kaloryczności) oraz Groszek Plus 28 (węgiel groszek do kotłów z podajnikiem).

Produkty są sprzedawane wyłącznie w formie nowoczesnych, szczelnych opakowań, zaprojektowanych pod sprzedaż wysyłkową – z naciskiem na suchy, czysty surowiec, wysoką wartość opałową, niską zawartość popiołu i brak spieków, co podkreślają opinie klientów na stronie sklepu.

Dzięki temu Carmex stopniowo przechodzi od wyłącznie hurtowego modelu działalności do hybrydowego modelu B2B + B2C, wykorzystując swoje doświadczenie w jakości paliw i logistyce także w segmencie detalicznym, przy minimalnych nakładach inwestycyjnych w infrastrukturę fizyczną.

W 2025 r. Carmex uruchomił nowy filar działalności: sprzedaż detaliczną produktów workowanych pod marką Cieplosklep.pl – oficjalnym sklepem internetowym Carmex Expert, gdzie „technologia spotyka się z ciepłem domu”.

Sklep wystartował operacyjnie w lipcu 2025 r. i stanowi cyfrowe przedłużenie hurtowego biznesu Carmex, kierowane do klientów indywidualnych oraz małych firm.

Cieplosklep.pl został zbudowany w oparciu o nowoczesną platformę e-commerce, z bezpiecznymi płatnościami online, wsparciem technicznym, śledzeniem statusu zamówień i zintegrowaną logistyką (magazyn, firmy kurierskie, paletowe dostawy „pod dom”). Sklep pełni równocześnie funkcję „laboratorium technologicznego” Carmex – pozwala testować nowe produkty (kolejne frakcje węgla workowanego, pellet premium, w przyszłości inne paliwa i akcesoria), rozwijać kompetencje digitalowe oraz budować bazę detalicznych klientów pod dalszą rozbudowę platformy transakcyjnej.



# Carmex Trading. Platforma.

Platforma będzie zbudowana w architekturze modułowej, z możliwością integracji z systemami klientów (ERP, systemy magazynowe, TMS) oraz z zewnętrznymi źródłami danych cenowych i ubezpieczeniowo-finansowych. Od strony technologicznej Carmex Trading ma łączyć funkcjonalności klasycznego systemu transakcyjnego (order book, oferty, aukcje, raporty) z modułami risk management (limity pozycji, ekspozycja cenowa, scenariusze) i warstwą analityczną (historyczne wolumeny, ceny, parametry jakości).

Carmex Trading to rozwijana przez spółkę platforma tradingowa nowej generacji, która ma połączyć fizyczny handel surowcami Carmex Expert z warstwą cyfrową: workflow transakcyjnym, danymi rynkowymi i narzędziami do zarządzania ryzykiem. Celem jest stworzenie miejsca, w którym w jednym środowisku można handlować węglem, biomasą, surowcami paszowymi, olejami, a docelowo także paliwami płynnymi – z pełną obsługą ofert, przetargów, kontraktów i rozliczeń.

Rozwój platformy opiera się na realnych przepływach fizycznych Carmex Expert – milionach ton towarów w horyzoncie planu finansowego – oraz na doświadczeniu zespołu w obsłudze dużych odbiorców instytucjonalnych i przetargów. Dzięki temu Carmex Trading nie jest „czystym” projektem software’owym, lecz produktem osadzonym w istniejącym biznesie, który ma zwiększać przejrzystość i efektywność całego łańcucha: od ofertowania i przetargów, przez logistykę, po rozliczenia jakościowe i finansowe.



Model przychodowy platformy zakłada wielowarstwowość: opłaty transakcyjne (fee za tonę / za transakcję), abonamenty dla wybranych klientów instytucjonalnych oraz udział w marży w ramach wybranych struktur handlowych (np. kontrakty strukturyzowane z komponentem hedgingowym). Planowane jest współfinansowanie CAPEX-u platformy środkami UE / grantami, co ogranicza nakłady inwestora przy zachowaniu pełnego udziału w przyszłym upside'zie wartości technologii.

Cieplosklep.pl pełni w tym modelu rolę laboratorium produktowego i technologicznego – pozwala testować procesy e-commerce, integracje płatności i logistyki oraz mechanizmy samoobsługi klienta, które w kolejnych etapach mogą być przenoszone do modułów B2B w ramach Carmex Trading. Dzięki temu rozwój platformy przebiega iteracyjnie: od prostych scenariuszy detalicznych, przez funkcje wsparcia sprzedaży hurtowej, aż po w pełni cyfrowy ekosystem multi-commodity dla klientów instytucjonalnych.

# Dlaczego platforma jest przyszłością biznesu Carmex?

Budowa platformy Carmex Trading ma silne uzasadnienie strategiczne. Historycznie Carmex Expert zarabiał przede wszystkim na marży na spreadzie w klasycznym modelu tradingu fizycznego: kupno–transport–sprzedaż. Ten model, choć rentowny, jest kapitałochłonny (working capital, ryzyko cenowe i kredytowe, logistyka) i trudniej go skalować bez proporcjonalnego wzrostu wolumenów, finansowania i ryzyka.

Platforma tradingowa pozwala „nadbudować” nad tym modelem warstwę cyfrową, która generuje:

- **przychody fee-based** (opłaty transakcyjne, abonamenty), niewymagające angażowania kapitału w towar
- **większą skalę** – liczba transakcji obsługiwanych przez platformę może wielokrotnie przewyższać własny obrót Carmex,
- **network effects** – im więcej użytkowników (dostawców, odbiorców, pośredników), tym bardziej atrakcyjna staje się sama platforma.

Logika jest podobna jak w świecie platform finansowych, które przeszły drogę od klasycznych brokerów do w pełni cyfrowych ekosystemów. Platformy takie jak eToro czy XTB zbudowały biznes na prowizjach od transakcji, dostępie do rynków i narzędziach analityczno-edukacyjnych, opierając się na istniejących infrastrukturach rynkowych i relacjach z klientami detalicznymi i profesjonalnymi.

Na rynku kryptoanalogiem jest np. ZondaCrypto, która z infrastruktury giełdowej i portfeli cyfrowych uczyniła trzon biznesu, monetyzując wolumen obrotu w modelu prowizyjnym.

Carmex Trading przenosi tę logikę na obszar fizycznych surowców: zamiast handlować wyłącznie „na własny rachunek”, Carmex chce stać się infrastrukturą rynku dla węgla, biomasy, surowców paszowych, olejów i paliw.

W połączeniu z istniejącym biznesem fizycznym (wolumeny, logistyka, certyfikacje, relacje z energetyką i przemysłem) platforma Carmex Trading ma szansę stać się głównym driverem tworzenia wartości dla akcjonariuszy w horyzoncie 5–7 lat, przy relatywnie ograniczonym CAPEX-ie technologicznym – dodatkowo planowanym do współfinansowania środkami UE / grantami.



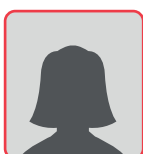
# Zespół Carmex

Zespół Carmex Expert tworzą doświadczeni praktycy tradingu surowcowego, logistyki, finansów oraz sprzedaży, którzy wcześniej budowali projekty w energetyce, przemyśle i sektorze T&L. Struktura organizacyjna jest „lekka”, ale jasno zdefiniowana – od zarządu i dyrektorów odpowiedzialnych za rozwój biznesu, przez specjalistyczne działy zakupów, handlu, logistyki i administracji sprzedaży, po marketing i kanał e-commerce Cieplosklep.pl. Dzięki temu spółka łączy szybkość decyzyjną charakterystyczną dla firm właścicielskich z profesjonalizmem procesowym wymaganym przez dużych odbiorców instytucjonalnych i partnerów finansowych.

## Zarząd



**Marcin Wiecheć**  
Prezes Zarządu



**Magdalena Pater**  
V-ce Prezes Zarządu

## Dyrektorzy Operacyjni



**Marek Pyszka**  
Dyrektor Handlowy

## Pozostałe Działy



Dział Sprzedaży  
**Michał Krzeszowski**  
Dyr. ds. Rynków Strategicznych



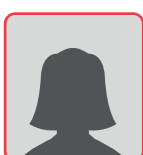
Dział Sprzedaży  
**Marek Wienczek**  
Dyr. ds. Klientów Strategicznych



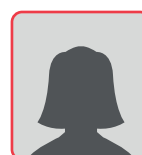
Dział Marketingu  
**Sebastian Brodowski**  
Dyr. ds. marketingu



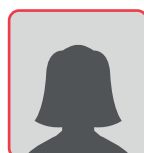
Dział Finansowy  
**Krzysztof Marciniak**  
CFO / Dyrektor Finansowy



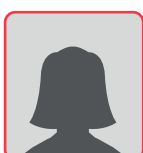
Administracja Sprzedaży  
**Katarzyna Wierzbicka**  
Kierowniczką Działu



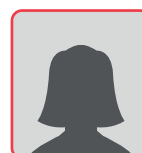
Administracja Sprzedaży  
**Agnieszka Sobel**  
Sp. ds. wsparcia sprzedaży



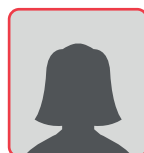
Administracja Sprzedaży  
**Monika Wnukowicz**  
Sp ds. logistyki



Biuro Zarządu  
**Ewa Raś**  
Kierowniczką działu



Awizacje  
**Karolina Ksoń**  
Sp. ds. awizacji



Logistyka  
**Vladyslawa Sorokina**  
Sp. ds. logistyki



Dział Eksportu  
**Philip Passler**  
International Trading



# Certyfikacje i zgodność



Carmex Expert opiera rozwój segmentu biomasy na dwóch kluczowych systemach certyfikacji: KZR INiG oraz ENplus A1 (Carmex ID: PL 393).

Certyfikat KZR INiG potwierdza, że stosowane przez spółkę surowce spełniają wymogi zrównoważonego rozwoju – od pochodzenia, przez sposób wytworzenia, aż po możliwość ich wykorzystania w łańcuchu biopaliw i energii odnawialnej. System ten wymaga pełnej identyfikowalności (traceability) każdej partii, dzięki czemu Carmex jest w stanie raportować do odbiorców instytucjonalnych i regulatorów dokładną ścieżkę surowca, co otwiera dostęp do rynku biopaliw i projektów OZE.

Równolegle, certyfikacja ENplus A1 (Carmex ID: PL 393) gwarantuje najwyższe standardy jakości pelletu drzewnego, w tym stabilne parametry takie jak kaloryczność, zawartość popiołu, wilgotność czy wytrzymałość mechaniczna. Dla klientów oznacza to powtarzalny, sprawdzony produkt, a dla Carmex – możliwość oferowania pelletu do najbardziej wymagających segmentów (odbiorcy indywidualni, ciepłownie, dystrybutorzy premium).

W praktyce połączenie KZR INiG i ENplus A1 sprawia, że Carmex może dostarczać biomasę zarówno do klasycznych zastosowań grzewczych, jak i do zaawansowanych łańcuchów biopaliwowych, łącząc jakość produktu, zgodność regulacyjną i pełną transparentność łańcucha dostaw.

## KZR INIG

**Certyfikat / Certificate**  
KZR INIG CU – 897521/3  
W oparciu o udokumentowany raportem audyt z dnia / Based on the documented report from: 03.11.2025

Control Union Poland Sp. z o.o.  
al. Wojska Polskiego 45, 65-764 Zielona Góra  
nr rejestracyjny w INiG / registration number of the INiG: PIB DD-710-7/15  
potwierdza, że / confirms that  
CARMEX EXPERT Sp. z o.o.  
ul. 3 Maja 10/2, 40-096 Katowice

nr w systemie KZR INiG / KZR INiG participant number: 2142/7999/DD/23  
spełnia wymagania systemu certyfikacji / meets the requirements of certification system

**KZR INiG**  
System certyfikacji zrównoważonej produkcji biopaliw, paliw z biomasy i biopłynów, wyd. 4 z dnia 05.05.2025 r. /  
Certification system for the sustainable production of biofuels, biomass fuels and bioliquids, version 4 dated 05.05.2025.

**Zakres certyfikacji / Scope of certification:**  
TRS **Handel z magazynowaniem / Trader with storage**  
TR **Handel bez magazynowania / Trader without storage**

**Ścieżka certyfikacji / Certification pathway:**  
Paliwa z biomasy / Biomass fuel  
Biopaliwa i biopłyny / Biofuels and bioliquids

Data podjęcia decyzji certyfikacyjnej / Date of certification decision: 07.11.2025  
Ważność certyfikatu / Certificate validity: 07.11.2025 do 22.08.2026

Zielona Góra, 07.11.2025. \_\_\_\_\_  
Miejscowość, data / Place, date  
Weronika Mysiak  
Certyfikator / Certifier

## A1 EN Plus (ID: PL 393)

**CERTIFICATE**  
Authorised Certification Body / Autoryzowana Jednostka Certyfikująca  
DQS Polska Sp. z o.o.

Hereby confirms that as a result of inspection performed on /  
Potwierdza, że w wyniku przeprowadzonej inspekcji w dniu: 22.08.2025  
on Firma / w Firmie  
CARMEX EXPERT Sp. z o.o.  
Legal address / Adres rejestrowy ul. 3 Maja 10/2, 40-096 Katowice, Polska  
Operational address / Adres działalności ul. 3 Maja 10/2, 40-096 Katowice, Polska

Customer ENplus® ID-No.: PL 393

Meets requirements according to for: / Spełnia wymagania:  
ENplus® ST1001 & ENplus® ST1003

for  
Certification scope:  
Trader of bagged pellets: ENplus® A1, 6 mm

Critical Business Activities:  
Procurement of pellets  
Trade of bagged pellets (where the trader is the bag design owner)

The certificate holder is a trader and shall be entitled to trade ENplus® certified wood pellets. The company is certified by the certification body DQS Polska Sp. z o.o. as an independent third party/ Posiadacz certyfikatu jest firmą handlową i jest uprawniony do handlu pelletu drzewnego z certyfikatem ENplus®. Firma jest certyfikowana przez jednostkę certyfikującą DQS Polska Sp. z o.o. jako niezależna strona trzecia.

The certificate authorizes the use of the ENplus® trademark in accordance with ENplus® ST 1001 and ENplus® ST 1003 as the applicable certification requirements. / Certyfikat uprawnia do używania znaku towarowego ENplus® zgodnie z ENplus® ST 1001 i ENplus® ST 1003 jako obowiązującymi wymaganiami certyfikacyjnymi.

Certificate no / Certyfikat nr: 30954241 ENplus 1  
Date of first certification/ Data pierwszej certyfikacji: 11.08.2025  
This certificate is valid / Certyfikat jest ważny:  
Valid from / Ważny od 11.08.2025  
Valid till / Ważny do 10.08.2028  
Certification date / Data certyfikacji: 11.08.2025, Warszawa



  
Renata Gibas  
Managing director

Certification body: DQS Polska sp. z o.o., Domaniewska 45, 02-642 Warszawa, Poland  
The certificate is property of the certification body and must be returned of request. The inspection is based on ENplus® documentation by Bioenergy Europe.





**Carmex Expert**

# Zapraszamy do współpracy



---

**Marcin Wiecheć**

Założyciel / Współwłaściciel / Prezes Zarządu

+48 883 700 470

[marcin@carmexexpert.com](mailto:marcin@carmexexpert.com)

**confidential** —

– for discussion purposes only

